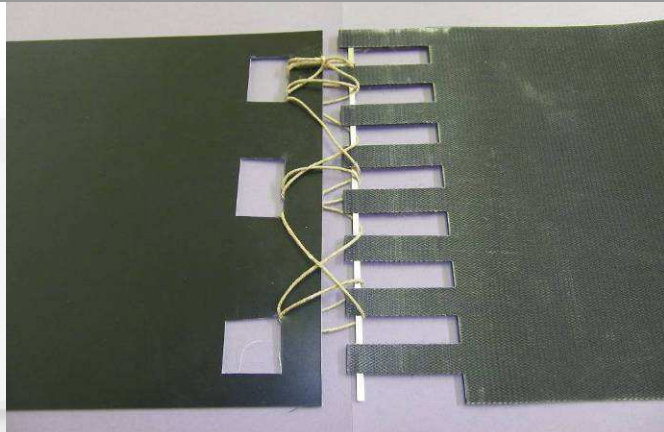
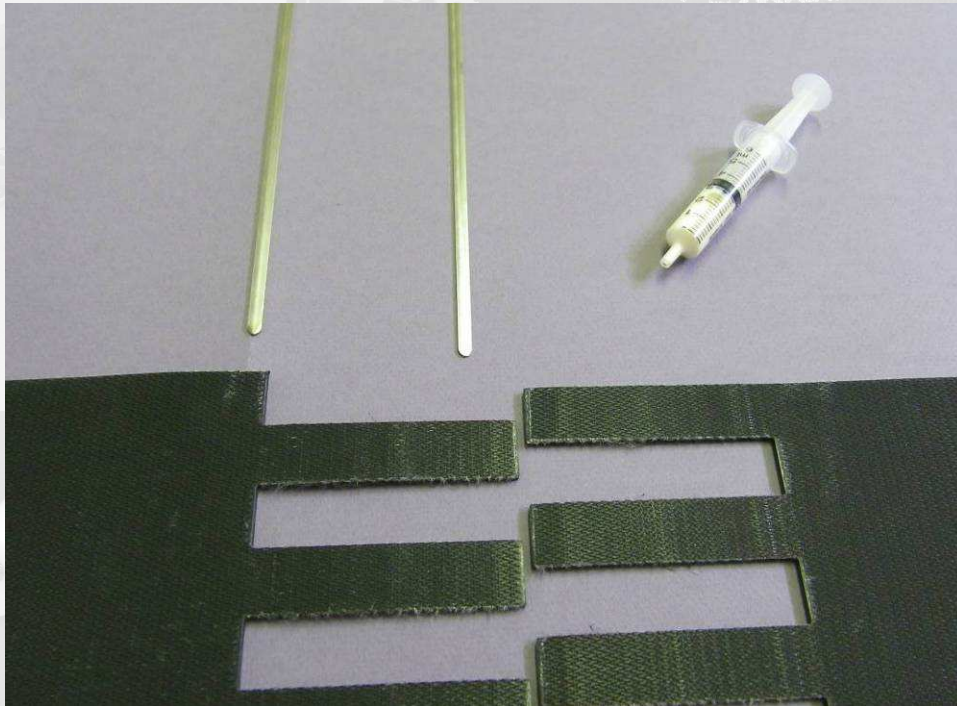


## Montage des bandes transporteuses ERO Joint® (breveté)

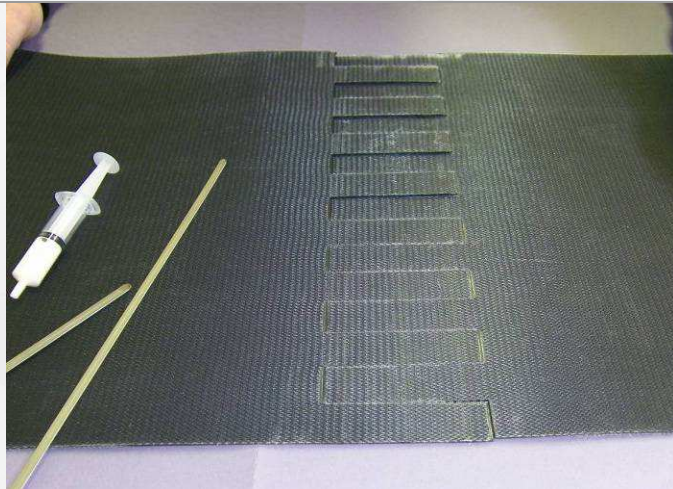


Pour le passage de la bande, la bande précédente peut être coupée, préparée et assemblée à la jonction ERO (un des côtés monté avec une seule tige ou des morceaux de tige) de façon à tirer la nouvelle bande dans le convoyeur.  
(Eventuellement, sécuriser l'assemblage en scotchant les dents du bord).  
La tige doit être retirée (éventuellement coupée) dès que la bande est passée.

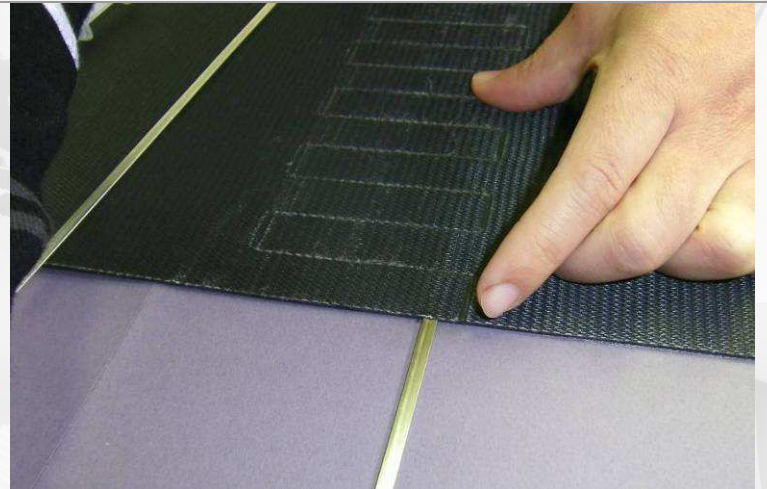
Attention à respecter le sens de marche indiqué.



Pour débuter l'assemblage, mettre un peu de solution dans l'orifice de chaque doigt de la bande.  
(Cette solution joue un rôle de lubrifiant et facilite donc le montage)



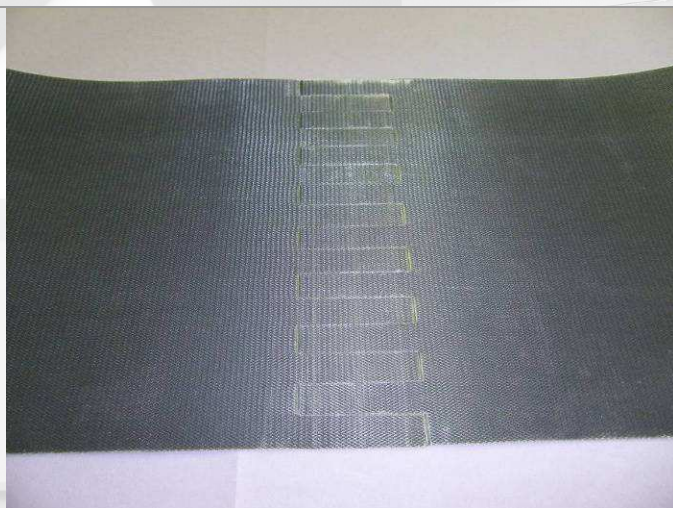
Puis emboîter les doigts de jonction des deux extrémités sans attendre (le lubrifiant ne doit pas sécher).



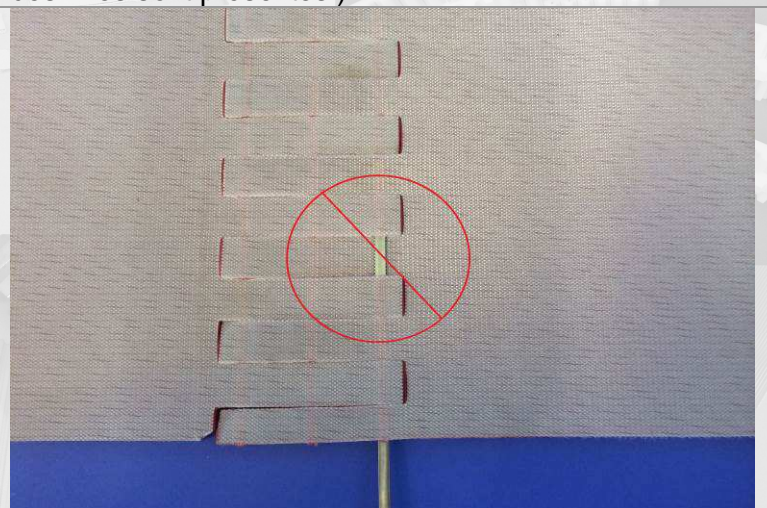
Enfin, enfoncer les tiges en prenant garde à ce qu'elles passent bien dans les orifices et non pas sous la bande, à l'extérieur des doigts.

(Il est recommandé d'utiliser une planche sur la bande pour la maintenir et d'une pince-étau pour pousser la tige.)

(Si l'enfilage d'une des tiges s'avère trop difficile, elle peut être coupée pour reprendre l'enfilage par l'autre côté de la bande ou le milieu de la bande. Ce qui peut également éviter le démontage des rives dans le cas où des rives sont présentes.)



Il faut veiller à ce que les tiges ne dépassent pas pour éviter qu'elles ne s'accrochent. Veiller également à ce que les tiges soient bien insérées dans chaque dent (voir image suivante).



Essuyer alors les éventuelles coulures de lubrifiant. Ce lubrifiant n'est pas dangereux, ni toxique, il est conforme aux normes FDA.

La bande peut être tendue (comme une bande fusionnée), réglée et le convoyeur mis en route.

La solution mise est un lubrifiant qui va se solidifier et coller avec le temps. En plus de faciliter grandement l'assemblage, elle interdit toute migration lente des tiges en dehors de la bande en fonctionnement.

Pour plus d'informations, consultez notre site Internet : [www.ero-joint.com](http://www.ero-joint.com)

## Guide de dépannage

Problème	Cause possible	Solution
<b>Rupture jonction</b>	Charge trop importante	Demander une jonction renforcée à 5 tiges
	Accident ou usure	
<b>Ecartement des doigts d'extrémité</b>	Tension trop importante	Réduire la tension
	Erreur de sens de marche	Contrôler le sens de marche
	Largeur bande trop faible (inférieure à 100mm)	Utiliser une tige polyacétal à l'extrémité des dents, et en faire fondre les extrémités pour bloquer les dents.
<b>Migration des tiges vers les bords</b>	Non utilisation du lubrifiant/colle fourni	
	Remise en service trop rapide après montage (sans que le lubrifiant/colle ne sèche)	
	Fortes contraintes dans la bande	Utiliser des tiges crantées au lieu des lisses